

# LE BULLETIN GOLD CANDLE

NUMÉRO INAUGURAL DE DÉCEMBRE 2023



## À PROPOS DE GOLD CANDLE

Gold Candle est une entreprise privée d'exploration canadienne financée par des fonds privés. En 2015, l'entreprise a acquis les concessions de la mine d'or historique Kerr-Addison dans le nord-est de l'Ontario.

Notre approche de l'exploration minière responsable consiste à effectuer nos activités d'une manière qui profite aux communautés locales, aux employés, aux actionnaires dans le respect des personnes et de l'environnement.

## À PROPOS DU PROJET KERR-ADDISON

La propriété Kerr-Addison est centrée sur le site historique de la mine Kerr-Addison dans le canton de McGarry du district de Timiskaming en Ontario. Le projet est situé dans le territoire du Traité Robinson-Huron et la terre est le territoire traditionnel des peuples Cris, Ojibway, Algonquin et Métis. L'entreprise évalue actuellement le potentiel économique de la minéralisation aurifère qui reste en périphérie de la mine historique de Kerr-Addison et d'explorer de nouvelles zones de minéralisation.

# MESSAGE DU PDG



HANS SMIT (G) & LÉON GRONDIN-LEBLANC (D)

Bienvenue au numéro inaugural du bulletin d'information de Gold Candle! Grâce à ce bulletin semestriel, nous souhaitons vous informer au sujet du projet Kerr-Addison, répondre à certaines de vos questions, partager des informations sur les événements à venir et vous donner l'occasion de mieux nous connaître.

Dans le cadre de notre engagement envers l'exploration minière responsable, l'objectif de Gold Candle est de créer de la **valeur partagée** et d'équilibrer les besoins des communautés, de nos employés et de nos actionnaires.

En ce qui concerne les mises à jour sur le projet, j'ai d'importantes nouvelles à vous communiquer. Je tiens à vous présenter le nouveau président et chef de l'exploitation de Gold Candle, Léon Grondin-Leblanc, qui est en poste depuis le 6 novembre. Léon est né et a grandi dans une famille minière, où ses deux parents ont travaillé pour des entreprises minières. Il poursuit la tradition familiale. Il vit actuellement à New Liskeard avec sa femme et ses enfants.

Léon est un ingénieur minier ayant plus de 13 ans d'expérience dans l'industrie minière et se joint à nous après avoir œuvré à la mine Young-Davidson d'Alamos Gold à Matachewan, en Ontario, où il a récemment occupé le poste de directeur général. Léon a obtenu son baccalauréat en génie minier de l'Université Laval et est également titulaire d'un MBA de l'Université de Frédéricton. Il est un ingénieur professionnel agréé

au Québec et en Ontario. Il parle couramment l'anglais et le français.

Je suis convaincu que Léon, qui est né et a grandi dans une communauté minière et vit dans la région, sera en mesure de communiquer à un niveau personnel avec les communautés de McGarry à Virginiatown et à Kearns. Nous sommes ravis qu'il se joigne à l'équipe de Gold Candle et nous lui souhaitons beaucoup de succès!

Je tiens à remercier l'équipe dédiée et professionnelle de Gold Candle avec laquelle il est très agréable de travailler. Je tiens également à remercier toute la communauté pour la relation très positive que nous avons développée et pour l'accueil chaleureux que vous m'avez personnellement communiqué.

Hans Smit  
président-chef de la direction sortant de Gold Candle



# MISES À JOUR DU PROJET



## GOLD CANDLE EST LÀ POUR RESTER!

Nous sommes heureux de vous annoncer que nous sommes maintenant domiciliés au 1, Kerr Mine Road et que nous prévoyons être à Virginiatown à long terme. Gold Candle a fait raccorder le site de la mine Kerr-Addison au réseau électrique, ce qui a représenté un investissement important dans la propriété. Nous sommes maintenant pleinement opérationnels sur le site de Kerr-Addison avec un abri principal et un bureau. Avec les données et les connaissances accumulées sur la propriété, nous avons confiance en la longévité du projet Kerr-Addison et nous prévoyons apporter des avantages durables à la communauté.

Nous sommes également ravis d'annoncer que nous avons maintenant une page LinkedIn et que notre site Web sera bientôt lancé!

## EXPLORATION

### Remettre la mine Kerr-Addison sur la carte

Depuis l'acquisition de la propriété en 2015, Gold Candle a mené des activités d'exploration, y compris du forage, qui ont réussi à prouver qu'il restait d'importantes quantités d'or autour des anciens chantiers souterrains. Gold Candle a foré environ 20 000 mètres cette année, en testant principalement les cibles d'exploration à l'est de la mine historique. Nous prévoyons 32 000 mètres supplémentaires de forage d'exploration dans la zone de la mine et vers l'est jusqu'à la frontière québécoise pour le reste de cette année et la première moitié de 2024.

## ENVIRONNEMENT

Gold Candle s'engage à être un bon voisin et à fonctionner de manière à minimiser les impacts de ses activités sur l'environnement tout en s'occupant des vestiges de l'exploitation historique.

## Nous avons réduit les impacts environnementaux en :

- enlevant et en disposant des produits chimiques laissés sur place (cyanure de calcium) et des barils et réservoirs pétroliers
- recyclant des restes de ferraille
- gérant le forage pour minimiser l'utilisation de l'eau (augmentation de la recirculation de l'eau) et les perturbations de surface
- colmatant et cimentant tous les trous de forage où il pourrait y avoir un risque que l'eau remonte à la surface

## SANTÉ ET SÉCURITÉ

Gold Candle a un engagement inébranlable envers la santé et la sécurité de nos travailleurs, de leurs familles et des communautés locales.

Depuis l'acquisition de la propriété Kerr-Addison, Gold Candle a pris plusieurs mesures pour assurer la sécurité de tous, y compris la prévention de l'exposition du public aux dangers de sécurité en contrôlant l'accès au site à l'aide d'une clôture périmétrique et en éliminant tout produit chimique nocif et produit pétrolier restant des activités minières historiques.

## COMMUNAUTÉS

Gold Candle vise à établir des relations ouvertes, positives et basées sur la confiance avec les communautés et les organisations voisines et autochtones à chaque étape du développement du projet.

## RÉDUCTION ET SURVEILLANCE DU BRUIT

Les membres de la communauté ont exprimé leurs préoccupations concernant l'impact potentiel du bruit provenant des activités de forage, et nous avons écouté. En août 2023, Gold Candle a mené une étude de référence sur le bruit dans des zones spécifiques où des activités d'exploration ont été planifiées. L'objectif de cette étude était de caractériser les niveaux de bruit de fond et de prédire l'impact sonore potentiel dans la communauté pendant le forage. Des protocoles de réduction du bruit ont été mis en œuvre en collaboration avec les entrepreneurs en forage, afin de réduire les émissions de bruit. Les niveaux de bruit et de vibration sont rapportés chaque matin au superviseur du forage

pour assurer l'efficacité des protocoles. Si les protocoles ne sont pas respectés, des mesures correctives appropriées sont prises et les préoccupations potentielles de la communauté sont prises en compte.

N'hésitez pas à communiquer avec nous si vous avez des préoccupations concernant nos travaux de forage en cours.

## PUITS DE SURVEILLANCE DES EAUX SOUTERRAINES

Gold Candle continue d'évaluer les impacts des activités minières historiques. Les travaux récents comprennent l'échantillonnage des résidus miniers historiques autour de l'embouchure de Bear Creek, l'installation de puits de surveillance des eaux souterraines peu profondes autour de l'ancien site minier et des études supplémentaires dans la zone autour du sentier de 5 minutes où des écoulements contiennent des taux élevés de métaux. Les résultats à ce jour n'ont montré aucun problème qui nécessite une attention immédiate. Les données continuent d'être recueillies et la communauté sera tenue à jour de tout changement important.

## CONCOURS D'APPELLATION DU BULLETIN D'INFORMATION!

Gold Candle fait appel à la communauté pour trouver un nom officiel pour le bulletin d'information de l'entreprise. Faites preuve de créativité, laissez libre cours à votre imagination et aidez-nous à ajouter une saveur locale au bulletin d'information de Gold Candle. Soumettez vos idées et vos coordonnées à [contact@goldcandle.com](mailto:contact@goldcandle.com) avant le 31 mars 2024 pour courir la chance de gagner une **carte-cadeau Canadian Tire de 100 \$!**



# NOUVELLES ET ÉVÉNEMENTS



## JOURNÉE PORTES OUVERTES DE GOLD CANDLE – UN SUCCÈS RETENTISSANT!

Le 23 septembre, Gold Candle a tenu une journée portes ouvertes au Virginiatown Community Centre, et ce fut un énorme succès! Plus de 200 personnes y ont assisté et ont eu l'occasion d'en apprendre davantage sur le travail de Gold Candle et l'histoire de la mine Kerr-Addison. Les membres de la communauté ont même partagé leurs propres histoires sur la mine historique!

Trois kiosques d'information ont été mis en place, avec une zone présentant l'équipement de forage et une zone pour les jeunes.

L'un des points forts, en plus du délicieux barbecue, a été l'atelier sur l'utilisation du territoire où Gold Candle a recueilli des renseignements des membres de la communauté sur le type et l'emplacement de leurs activités de plein air locales. Les participants ont été invités à utiliser les pictogrammes disponibles (c.-à-d. pêche, chasse, randonnée, camps, rassemblement, etc.) et à les placer sur une carte du canton de McGarry. Nous avons appris l'importance de toutes ces activités pour les membres de la communauté, y compris leur intérêt pour le pont Bear Creek et la nécessité de pouvoir y accéder pour se rendre à leur camp ou à leur chalet. Le camping est également populaire dans la région de Raven Road. La motoneige est populaire

partout autour du chemin de fer, tout comme la pêche sur glace, la randonnée et la raquette.

L'objectif de Gold Candle est de s'assurer que la communauté puisse continuer à profiter de ces activités pendant les activités d'exploration et tout développement minier futur potentiel.

Un grand merci aux participants, à la succursale locale de la Légion royale canadienne, au centre communautaire de Virginiatown et au Muddy Moose pour leur soutien dans le succès de cette merveilleuse journée!

## GOLD CANDLE SUSCITE L'INTÉRÊT DES PARTICIPANTS AU SYMPOSIUM DES MINES DE L'ONTARIO

Du 2 au 4 octobre, Gold Candle a présenté une conférence et a tenu un kiosque au symposium sur les mines et les minéraux du Nord-Est de l'Ontario au campus du Northern College à Kirkland Lake. Ce rassemblement public de professionnels de l'industrie a été une excellente occasion de rencontrer nos voisins dans la communauté de l'exploration et de l'exploitation minière. La géologue en chef Jacqueline Blackwell a présenté une conférence intitulée « Redécouvrir la mine Kerr-Addison » qui a été bien accueillie. De nombreux participants ont visité notre kiosque pour poser des questions et partager des histoires anciennes sur la mine Kerr-Addison.

## L'HISTOIRE SE PERPÉTUE

Gold Candle a récemment acheté l'ancien édifice de l'Église Unie pour avoir accès aux documents historiques et aux données stockées dans l'édifice. Une évaluation approfondie de l'état du bâtiment sera effectuée avant de décider ce qui en adviendra. Le bâtiment n'est pas en bon état et nous demandons à tous de respecter la clôture placée autour du site pour votre sécurité.

Un philosophe grec nommé « Epictète » (s'inspirant de Socrate) est devenu célèbre pour la citation suivante : « Nous avons deux oreilles et une bouche pour pouvoir écouter deux fois plus que nous pouvons parler ».

Nous tenons à remercier les communautés d'avoir posé des questions, partagé vos histoires et fait part de vos préoccupations au sujet du projet.

Voici quelques-unes des questions récurrentes les plus récentes et nos réponses :

### DEVRAI-JE DÉMÉNAGER?

Tout développement potentiel d'une mine d'or sur le site de Kerr-Addison est hypothétique à ce stade, car Gold Candle n'a pas encore les données pour déterminer si une mine est économiquement et techniquement réalisable ou non. Si un projet minier doit aller de l'avant à un moment donné, selon des exemples récents dans la province, nous estimons que le processus de conception, de permis et de construction d'une mine prendrait au moins huit à dix ans (voir le graphique dans la section **Le saviez-vous?**)? Si cela devait se produire, la communauté sera au premier plan des discussions concernant les conditions et le processus pour tout achat de propriété et/ou déménagement. Ce processus sera élaboré en collaboration avec la communauté, il sera transparent et ne sera pas une surprise.

### GOLD CANDLE EST-ELLE AUTORISÉE À FORER SUR UNE PROPRIÉTÉ PRIVÉE?

Gold Candle ne peut mener des activités de forage sur des terrains privés que s'ils obtiennent l'autorisation du propriétaire foncier privé.

### PUIS-JE TRAVAILLER POUR GOLD CANDLE?

Nous ouvrons périodiquement des postes à pourvoir. Nous maintenons une base de données des CV lorsqu'il n'y a pas de postes disponibles. Veuillez envoyer votre curriculum vitae par courriel à [contact@goldcandle.com](mailto:contact@goldcandle.com).

Nous voulons que les membres de la communauté apprennent à mieux nous connaître, donc à chaque numéro du bulletin, nous allons nous asseoir avec un ou deux employés de Gold Candle pour leur poser quelques questions sur leur travail et partager leurs réponses avec vous. Pour ce numéro, nous avons eu la chance de poser des questions à un ancien employé des mines d'or Kerr-Addison!

### EMPLOYÉS DE GOLD CANDLE

<b>Tim Stublej</b>	Gestionnaire de projet
<b>Jacqueline Blackwell</b>	Géologue en chef
<b>Cruz Paez</b>	Géologue principal
<b>Léon Grondin-Leblanc</b>	Président et chef de l'exploitation
<b>Natalie Lafleur-Roy</b>	Contrôleur de projet
<b>Mattea McRae</b>	Géologue
<b>Tracey Reid</b>	Adjointe administrative
<b>Andrey Zagoskin</b>	Géologue principal
<b>Brian Williams</b>	Géologue
<b>Nico Kastek</b>	Géologue
<b>Jean-Francois Doyon</b>	Gestionnaire, Environnement et relations communautaires
<b>Amanda Allen</b>	Technicien principal du carottage
<b>Harry Willems</b>	Responsable de la maintenance du site
<b>Leeann Henry</b>	Technicien du carottage
<b>Mika Gosselin</b>	Technicien du carottage
<b>Max Begin</b>	Coupeur de carottes
<b>Richard Treleavan</b>	Coupeur de carottes
<b>Brian Renaud</b>	Technicien du carottage
<b>Philippe Paquet</b>	Technicien du carottage
<b>Amelia Rainbow</b>	Géologue principal - AQ/CQ
<b>Györgyi Tuba</b>	Associé de recherche
<b>Mike Robinson</b>	Géologue
<b>Jeff Chouinard</b>	Géologue
<b>Elton Mpongo</b>	Géologue
<b>Anne Barr</b>	Gestionnaire de base de données
<b>Mélissa Desrochers</b>	Conseillère en communication et en engagement avec les communautés et les Autochtones

## UN RETOUR DANS LE PASSÉ!



NORM FAULKNER

Voici **Norm Faulkner**, l'ancien chef analyste des mines d'or Kerr-Addison. Norm est originaire de Latchford, en Ontario, et a travaillé à la mine pendant 34 ans de 1959 à 1993. Il a été chef analyste pendant 17 ans de 1977 à 1993.

### Q Qu'est-ce qui vous a amené à travailler dans le domaine de l'exploitation minière?

**R** À l'époque, j'étais un joueur d'élite de balle rapide. [La balle rapide est une forme de balle molle]. Je voyageais partout en Ontario pour des tournois. L'un de ces matchs a été contre l'équipe de balle rapide des mines d'or Kerr-Addison. Leur équipe a été très impressionnée par mes compétences et voulait que je me joigne à eux. Ils m'ont donc offert un emploi qui, bien sûr, signifiait que je suis également devenu membre de leur équipe de balle rapide!

À l'époque, les grandes entreprises voulaient une bonne équipe sportive, alors elles embauchaient des

personnes en fonction de leur performance dans le sport. Mais il fallait ensuite faire ses preuves, ce que j'ai fait.

J'avais une très bonne éthique de travail et j'ai fait de nombreux travaux à la mine au laboratoire d'analyse, pour finalement devenir chef analyste. C'était très important pour moi d'être aussi près de la perfection lorsqu'il s'agissait d'analyser des échantillons de base.

### Q Que fait un chef analyste?

**R** Chaque mine doit avoir un laboratoire d'analyse. Les analystes jouent un rôle important dans l'industrie minière en analysant les minerais, les métaux et les minéraux dans un laboratoire. Nous analysons ces échantillons pour trouver des types spécifiques de minerais ou de métaux précieux, comme l'or. Les testeurs sont souvent utilisés pour déterminer si un site minier potentiel est viable. De plus, les renseignements qu'ils recueillent déterminent souvent si l'entreprise doit ou non creuser davantage pour atteindre l'or.

### Q Quel est votre meilleur souvenir de travail?

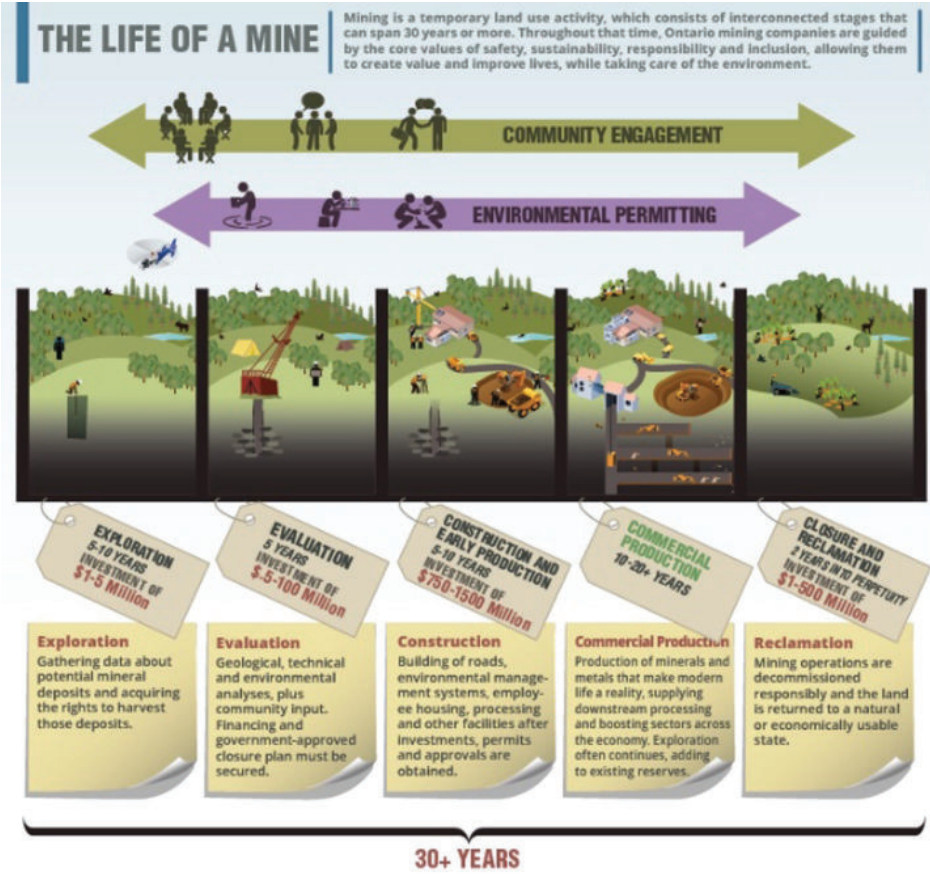
**R** Lorsque j'ai reçu ma montre en or après 25 ans de service. Une grande fête a été organisée à cette occasion, et tous les membres du Pioneer Club y ont participé. Le Pioneer Club était composé d'employés qui avaient au moins 20 ans d'ancienneté et chaque mois de mai, il y avait une grande célébration pour le Pioneer Club. Nous étions une famille, vous voyez. Mes collègues et mes coéquipiers de balle rapide ont fait du travail à la mine une expérience agréable!



# LE SAVIEZ-VOUS?



Il existe de nombreuses étapes entre la recherche de ressources minérales à l'étape d'exploration et la mise en production d'une mine. Pour illustrer ces étapes avec leur calendrier et les investissements requis, l'Association minière de l'Ontario a préparé les statistiques ci-dessous en fonction des données des projets miniers récents en Ontario. Cela nous indique qu'à la fin de la phase d'exploration, si une quantité suffisante de minerai a été trouvée pour justifier un projet, il faut généralement de 10 à 15 ans pour passer à la production commerciale.



Ref: <https://oma.on.ca/en/ontario-mining/Mining101.aspx>



## CONTACTEZ-NOUS

Téléphone 705 998 4392  
 Courriel [contact@goldcandle.com](mailto:contact@goldcandle.com)  
 Nous sommes impatients d'avoir de vos nouvelles!